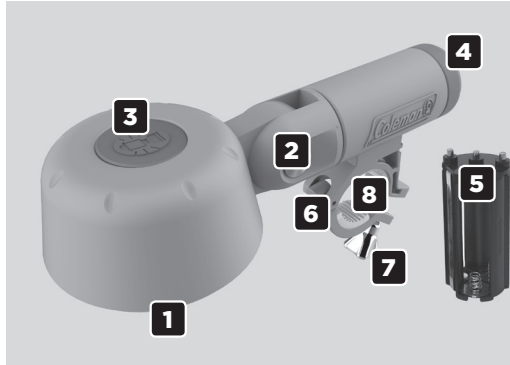




BRITE™ BARBECUE LIGHT

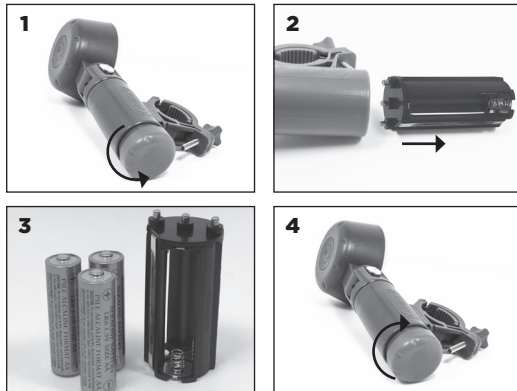
085-2314-0 | FL-4101C

PARTS



- 1** Led Light
- 2** Multi-Directional Pivoting Head
- 3** High, Low, Off Button
- 4** Battery Compartment Cover
- 5** Battery Cradle
- 6** Handle Bracket
- 7** Mounting Screw
- 8** Bracket Cushions

BATTERY INSTALLATION

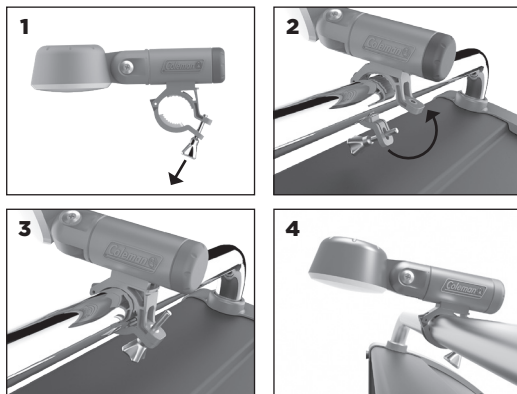


- 1.** Turn the battery cover **counter-clockwise** to remove.
- 2.** Remove battery cradle.
- 3.** Insert 3 **NEW AA** batteries according to polarity indicators. Batteries sold separately.

NOTE: The negative “-” terminal should always connect to the “spring” end of the cradle.

- 4.** Reposition the battery cradle into the handle, and secure with the battery cover. Turn **clockwise** until secure.

MOUNTING THE BARBECUE LIGHT



- 1.** Open the handle bracket by removing the mounting screw.
- 2.** Place the handle bracket on your barbecue lid handle as shown.
- 3.** Reconnect and tighten the mounting screw to secure the handle bracket.
- 4.** Move the barbecue light up and down, or rotate side to side, to adjust the angle of the light.

NOTE: Your **BRITE™** BARBECUE LIGHT has been shipped with two additional bracket cushions to allow for the ideal fit.

ATTENTION: Do not mount Your **BRITE™** BARBECUE LIGHT on a surface that can become hot to the touch.

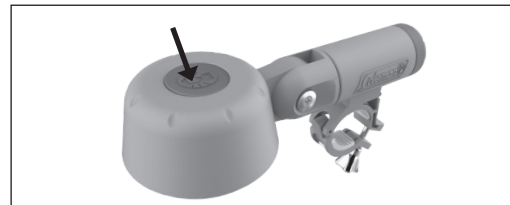
REMOVING & STORING YOUR BARBECUE LIGHT



The **BRITE™** BARBECUE LIGHT is equipped with a quick release clip that allows easy removal of the barbecue light, without having to remove the bracket.

- **DO** unclip the barbecue light when storing the barbecue for long periods of time.
- **DO** remove the batteries from the barbecue light compartment during storage periods.
- **DO** avoid water and environmental damage by removing the barbecue light during harsh weather.

HOW TO USE



- 1.** Press the large red button to turn your **BRITE™** BARBECUE LIGHT to “**HIGH**”.
- 2.** Press this button a **second time** for “**LOW**”.
- 3.** Press a **third time** for “**OFF**”.

CARE AND MAINTENANCE

- Wipe with a damp cloth to clean.
- **DO NOT** use alcohol-based or harsh abrasives.
- **DO NOT** submerge in water.

⚠ CAUTION!

Read and follow all safety statements, assembly instructions, and use and care directions before attempting to operate product.

⚠ ATTENTION!

- **DO NOT** operate the barbecue lights when the barbecue lid is closed.
- **DO NOT** attempt to repair or alter the product for any assumed defect.
- Batteries must be recycled or disposed of properly. Dispose of as per the requirements of your local municipality.
- **DO** replace all batteries at the same time.”
- **DO NOT** leave the batteries where a child or pet could play with or swallow them.
- Take care when closing your barbecue lid.
- Adjust the handle bracket to make sure that the barbecue light does not come in contact with the barbecue lid or control panel.

©2019 The Coleman Company, Inc.

Coleman, and are registered trademarks of The Coleman Company, Inc., used under license.

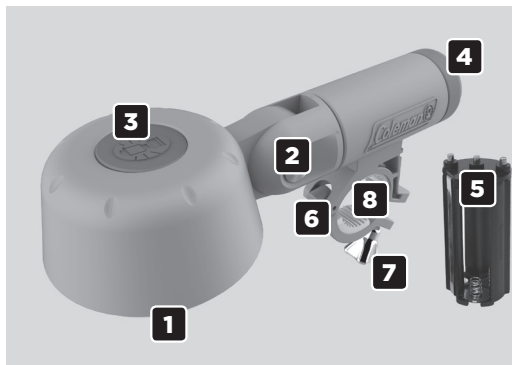
Visit us online at www.colemanbbqs.com



BRITE^{MC} ÉCLAIRAGE DE BARBECUE

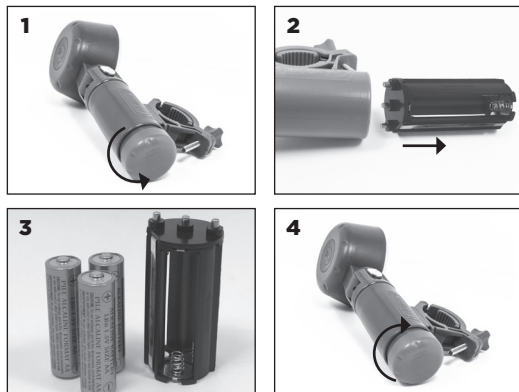
085-2314-0 | FL-4101C

PIÈCES



- 1** Lumière LED
- 2** Tête pivotant multidirectionnels
- 3** Bouton haut, bas et sans
- 4** Couvercle du compartiment du pile
- 5** Support du pile
- 6** Support du poignée
- 7** Vis de montage
- 8** Coussin de support

L'INSTALLATION DU PILE

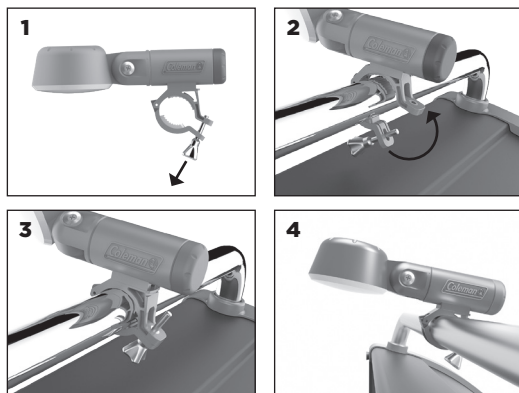


- 1.** Tournez le couvercle de la pile **dans le sens antihoraire** pour l'enlever.
- 2.** Enlevez le support de la pile.
- 3.** Insérez 3 piles **AA** en suivant les indicateurs de polarité. Les piles sont vendues séparément.

NOTEZ : Le terminal négative (-) doit toujours connecter au ressort dans le coussin.

- 4.** Repositionnez le coussin de la pile dans la poignée, et sécurisez-le avec le couvercle. Tournez-le **dans le sens horaire** jusqu'il est sécuriser.

MONTAGE DU LUMIÈRE BARBECUE



- 1.** Ouvrez la poignée en enlevant la vis de montage.
- 2.** Placez le support de la poignée sur la poignée de votre barbecue, comme montré.
- 3.** Reconnectez et serrez la vis de montage pour sécuriser le support de la poignée.
- 4.** Bougez la lumière en haut et en bas, ou tournez d'un côté vers l'autre pour ajuster l'angle la lumière.

NOTEZ : Votre **BRITE^{MC} ÉCLAIRAGE DE BARBECUE** a été envoyée avec 2 coussins additionnels pour adapter idéalement.

ATTENTION : Ne montez pas votre **BRITE^{MC} ÉCLAIRAGE DE BARBECUE** sur un surface qui peut devenir trop chaude à toucher.

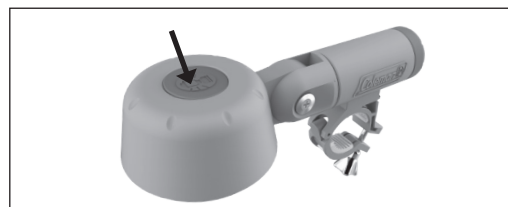
RETRAIT ET STOCKAGE DE VOTRE LUMIÈRE



La **BRITE^{MC} ÉCLAIRAGE DE BARBECUE** est équipée avec une attache-rapide pour l'enlevage facile, sans démonter le support.

- **NE RETIREZ PAS** la lumière durant le stockage de longue période.
- **ENLEVEZ** les piles de la lumière pour le stockage de longue période.
- **ÉVITER** le dommage de l'eau et l'environnement par enlever la lumière durant le climat rigoureux.

COMMENT L'UTILISER



- 1.** Appuyez sur le bouton rouge pour allumer votre **BRITE^{MC} ÉCLAIRAGE DE BARBECUE** en « **haut** ».
- 2.** Appuyez sur ce bouton **une deuxième fois** pour position « **bas** ».
- 3.** Appuyez **une troisième fois** pour position « **arrêt** ».

ENTRETIEN

- Essuyer avec un chiffon humide.
- **N'UTILISEZ-PAS** les produits à base d'alcool ou d'abrasifs.
- **NE** plongez pas dans l'eau.

⚠ ATTENTION!

Lisez et suivez tout les déclarations de sécurité, les instructions d'assemblage, et les directions de l'usage et l'entretien avant d'essayer l'opération de ce produit.

⚠ ATTENTION!

- N'opérez pas la lumière quand le couvercle du barbecue est fermé.
- **N'ESSAYEZ** pas de réparation ou d'altération du produit.
- Les piles doivent être recyclées ou éliminées d'une méthode appropriée selon les règlements de votre municipalité.
- Remplacez **TOUTE** les piles au même temps.
- **NE** laissez pas les piles où les enfants ou les animaux pourraient jouer avec ou l'avaler.
- Prendre soins en fermant le couvercle de votre barbecue.
- Ajustez le support de la poignée pour assurez que la lumière ne touche pas le couvercle ou le panneau de contrôle du barbecue.

©2019 The Coleman Company, Inc.

Coleman, et sont des marques déposées de The Coleman Company, Inc., utilisées sous licence.

Visitez-nous en ligne à www.colemanbbqs.com